



SCHETTER

Technische Lösungen für Gebäude

Höchste Ansprüche.
Reinraumtechnik
made by SCHETTER

www.schetter.de

Reinraumtechnik „made by SCHETTER“



„made by SCHETTER“ - das bedeutet für uns:

Breite Kompetenz in den Gewerken Heizung, Lüftung, Klima, Solar, Sanitär, Druckluft und Mess-, Steuerungs- und Regelungstechnik. Sie bekommen bei uns Ihre optimale Reinraumlösung aus einer Hand. Mit Sorgfalt geplant, erstklassig handwerklich umgesetzt und jederzeit fachgerecht betreut und gewartet.

Seit Firmengründung im Jahr 1923 wurden mehr als 23.000 Projekte von uns realisiert. Dabei reicht unser Leistungsspektrum von der energieeffizienten Haustechnik im Einfamilienhaus bis hin zu großen Wohn- und Gewerbeobjekten sowie Industrie- und Reinraumanlagen im Pharma- und Elektronikbereich, in Forschungseinrichtungen und Krankenhäusern.

Dipl.-Ing. (FH) Heino Wolkenhauer
Geschäftsführer

Dipl.-Ing. Markus Schetter
Geschäftsführender
Gesellschafter

Dipl.-Ing. (FH) Frank Hochmair
Projektgruppenleiter
Reinraum und Labore

SCHETTER liefert Lösungen



SCHETTER liefert Lösungen für Industrie, Gewerbe und den privaten Wohnungsbau

Unsere Industrie- und Gewerbekunden finden bei uns alle Leistungen und Gewerke unter einem Dach. Von der Planung über die Ausführung bis zur Wartung und von ganz klein bis ganz groß: Reinräume, Energiezentralen, Gebäudeautomation und Technisches Gebäudemanagement.

Im privaten Haus- und Wohnungsbau sorgt Technik von SCHETTER dafür, dass Sie sich zu Hause wohlfühlen können. Behagliche Wärme, saubere Luft und angenehme Temperaturen. Zuverlässig, zukunftsweisend und effizient: SCHETTER liefert Lösungen.

Zahlen, Daten und Fakten: SCHETTER auf einen Blick

1923
Gegründet

bis 15 Mio.€
Projektgrößen

3000
Wartungsverträge

1000
Ausgeführte Projekte pro Jahr

30 Jahre
Reinraumerfahrung

260
Mitarbeiter

12%
Ausbildungsquote

23000
Realisierte Projekte

Wir bieten Mehrwert für unsere Kunden

Als starker Mittelständler mit mehr als 260 Mitarbeitern, Traditionsbetrieb und Innovator bei der Umsetzung hochwertiger Systemlösungen beliefern wir unsere Kunden seit nahezu 100 Jahren mit Gebäudetechnik von hervorragender Qualität. SCHETTER Qualität.

Unser Knowhow, unser Teamgeist und der faire Umgang miteinander machen uns stark. Das schafft Freiräume für innovative Lösungen und erstklassige Umsetzungen. Gemeinsam bündeln wir Erfahrung, Wissen und den gemeinsamen Blick nach vorne - und schaffen so echten Mehrwert für unsere Kunden.



Transparente Kalkulation

Keine unangenehmen Überraschungen, versteckte Neben- oder Folgekosten. Wir rechnen fair und transparent, egal ob Warenwerte oder bei der Arbeitsleistung.



Zukunftsorientierte Planung

Bei Technik, Energielösungen oder Brennstoffen denken wir heute schon an morgen, damit Sie auch in Zukunft sorgenfrei, kosteneffizient und nachhaltig produzieren können.



Fachgerechte Ausführung

Wir führen alle Arbeiten sorgfältig und sauber aus - da kommen fast 100 Jahre Haustechnik-erfahrung voll zum Einsatz für Sie. Kein „Mindesthaltbarkeitsdatum“, keine Sollbruchstellen, dafür fachgerechter Einbau und einwandfreie Installation - darauf können Sie sich verlassen.



Kurze Bauzeiten und optimierte Baukosten

Durch digitale Planung, Koordination aller Gewerke und eigener Vorfertigung bei uns im Haus vermeiden wir unnötig lange Bauzeiten und Abstimmungsprobleme. Das spart nicht nur Kosten sondern auch Nerven.



Effizienter Einsatz von Energie

Die Energie entscheidet. Unsere Energieberater, Planer, Projektleiter, Bauleiter und Monteure sorgen für das Optimum an ressourcenschonendem und nachhaltigem Einsatz von Energie.



Werterhaltung Ihrer Anlagen und Immobilien

Regelmäßige Wartung und Optimierung sichert den Wert Ihres Objekts und Sie sind immer auf der Höhe der Zeit, was gesetzliche und technische Standards betrifft.

Unsere Gewerke für Industrie und Gewerbe

Unsere Gewerke umfassen Raumluftechnik, Heizungstechnik, Druckluft, Kältetechnik, Sanitärtechnik sowie die dafür notwendige Mess-, Steuerungs- und Regelungstechnik (MSR).

Wir decken die gesamte Palette der industriellen und gewerblichen Anwendungsbereiche ab. Gebäudetechnik von SCHETTER sorgt für optimale Produktionsbedingungen in Reinräumen, Laboren, Fertigungsräumen, Operationssälen, Produktionshallen, Rechenzentren, und Büroräumen.



Raumluftechnik



Heizungstechnik



Druckluft



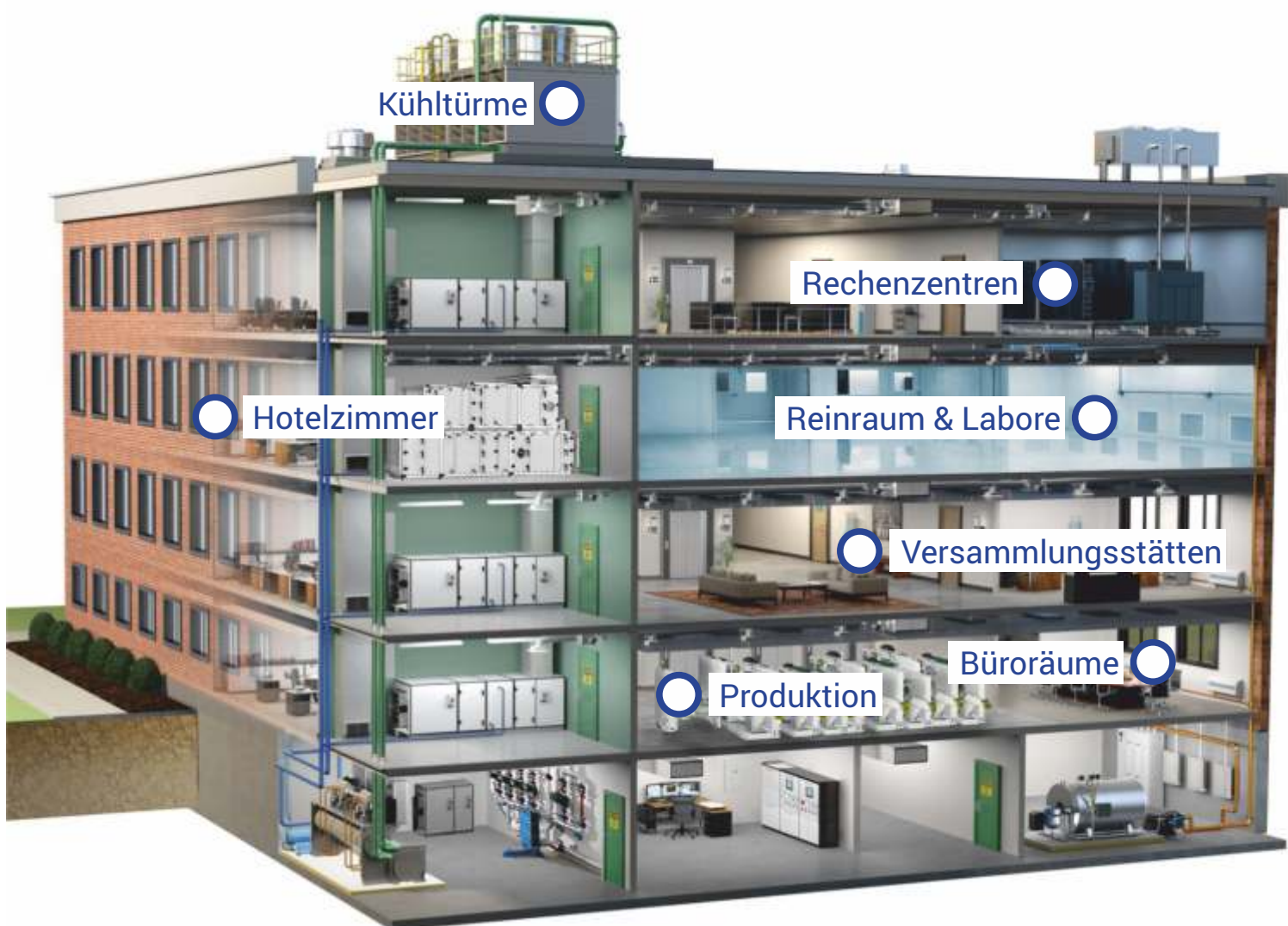
Kältetechnik



Sanitärtechnik



MSR-Technik



Unser Technisches Gebäudemanagement und unsere SCHETTER Servicekonzepte sorgen für Effizienz, Betriebssicherheit und hohe Verfügbarkeit Ihrer Anlagen.

Was wir für Sie leisten

Für unsere Kunden leisten wir mehr als nur den „typischen“ Anlagenbau, den wir meisterhaft beherrschen. Wir entwickeln uns ständig weiter. Dadurch erweitert sich unsere Leistungspalette in allen Bereichen der Gebäudetechnik und davon profitieren unsere Kunden.

Als Anlagenbauer haben wir nicht nur technischen Sachverstand und Erfahrung, sondern wir haben das Gesamtbild im Blick. Wir beraten, planen, fertigen, warten und optimieren und denken dabei immer schon an den nächsten Schritt, an den gesamten Lebenszyklus Ihrer Anlagen.



Manche sagen „Kernkompetenz“ - wir sagen: Wir sind Anlagenbauer

Anlagenbau liegt uns im Blut. Unser Leistungsspektrum umfasst dabei den vollen Umfang von der Planung bis zur kompletten Errichtung Ihrer individuellen Anlage. Für uns selbstverständlich: unsere herausragend qualifizierten Mitarbeiter kombinieren clever neueste und bewährte Gebäudetechnik für das optimale Ergebnis.



Wir beraten

Bei der Beratung zum Anlagenbau oder beim Optimieren bestehender Anlagen machen sich unsere Spezialisten gemeinsam mit Ihnen vor Ort ein Bild Ihres Projektes bzw. Ihrer Anforderungen. Unsere Projektleiter haben umfassende Prozesskenntnis und können sich mit Ihnen auf Augenhöhe austauschen. So können wir Ihre Situation professionell einschätzen und bewerten und finden gemeinsam die bestmögliche Lösung für Sie.



Wir planen

Wir nutzen modernste BIM Ausführungsplanung unter Beachtung aller integrierten Fachplanungen bis zur ausführungsfähigen Lösung. Ihre Vorteile: weniger Änderungs- und Nachtragsmanagement, Planung und Ausführung arbeiten Hand in Hand mit einheitlichen Standards. Alle Gewerke greifen so bereits in der Planung ineinander.



Wir fertigen, bauen und installieren

Von der Vorfertigung ganzer Rohrsysteme bis zur kompletten Montage und Inbetriebnahme vor Ort bieten wir alle Gewerke vereint unter einem Dach. Das bedeutet Kosten- und Zeitersparnis für Sie. Das ist echter Mehrwert für SCHETTER Kunden.



Wir pflegen, warten und optimieren

Regelmäßige Wartung sichert konstante Produktionsqualität und den Werterhalt Ihrer Anlagen. Modernste Automatisierung und Fernwartung helfen dabei, Betriebssicherheit zu gewährleisten, Ausfallzeiten zu reduzieren und Reparaturen präventiv zu vermeiden.

Wir begeistern anspruchsvolle Kunden

SCHETTER Kunden erwarten ein Höchstmaß an Qualität, Zuverlässigkeit und Effizienz. Übertrifft das Ergebnis die Erwartungen, ist der Kunde nicht nur zufrieden, sondern begeistert. Danach streben wir. Knowhow, Motivation und Innovationskraft treiben uns an. Der Erfolg gibt uns Recht.



SYNTEGON Technology GmbH

Ausbau von Testräumen für Maschinenversuche und FATs mit Originalprodukten der Pharmazie

„Mit der fachgerechten Umsetzung durch die Reinraumprofis von Schetter sind wir sehr zufrieden. Kommunikation, Verfügbarkeit, Knowhow, da stimmt einfach alles.“

Tobias-Kevin Lamprecht
Teamleiter Planung, Umbau und Projektmanagement



Harro Höfliger Verpackungsmaschinen GmbH

Ausbau des Reinraumproduktionsgebäudes

„Dass Schetter neben der Reinraumtechnik auch die gesamte Bandbreite der Haustechnik beherrscht, ist für uns sehr wertvoll. Schetter kann es.“

Markus Höfliger
Vorsitzender des Aufsichtsrats



Waiblinger Zentralklinik GmbH

Ausbau des OP-Bereichs

„Mit Schetter haben wir ein flexibles Unternehmen an der Hand, dass unter großem Zeitdruck fast alles möglich gemacht hat. Auch für höchste Anforderungen, wie den Operationssälen, ist bei Schetter das Knowhow vorhanden.“

Ullrich Villinger
Geschäftsführer



KWS SAAT SE & Co. KGaA

Laborbau

„Termisicherheit, Flexibilität und die herausragende Qualität bei der Ausführung schätzen wir bei der Zusammenarbeit mit der Firma Schetter sehr.“

Malte Bährens
Gruppenleiter Versorgungstechnik

SCHETTER Reinraumlösungen für jeden Bedarf



SCHETTER bietet Reinraumlösungen für Labore, Forschung, Pharma, Biotechnologie, Verpackungstechnik, Elektronik und Fertigung. Unser Leistungsspektrum umfasst neben der Reinraum- und Reinstmedientechnik die dazugehörige Infrastruktur, Raumluft-, Wärme- und Kältetechnik, die Leittechnik, Monitoring, Automation und die Überwachungssysteme.

SCHETTER bietet all das unter einem Dach vereint. Das bedeutet weniger Schnittstellen und reibungslose Kommunikation der einzelnen Gewerke. SCHETTER Kunden profitieren auch bei anspruchsvollen Reinraumprojekten so von niedrigeren Investitions- und Betriebskosten.

Innovative Umbauten oder Neubau vollständiger Reinräume inklusive Infrastruktur - SCHETTER plant und realisiert Ihre Produktions- und Laboreinrichtungen auf höchstem technischen Niveau nach modernsten Standards - maßgeschneidert auf Ihren Bedarf. Das ist Qualität „made by SCHETTER“.

Was wir für Sie leisten

- Planung und Ausführung in allen Reinraumklassen ISO 1–9 / GMP A–D / BSL 1 - 3
- Schlüsselfertige Projektausführung & Projektmanagement bei Turn-Key-Projekten
- Komplettes Leistungsspektrum der Technischen Gebäudeausrüstung
- Validierung und Qualifizierung
- Betrieb und Wartung der Anlagen

SCHETTER Reinräumlösungen für höchste Ansprüche



Deckensystem mit FFUs



Luftführung auf der Reinraumdecke



Rolltor im Reinraum



Reinraumwand mit Glaselementen

Lösungen für Rein- und Sauberräume



Nicht nur sauber sondern rein!

Für unsere Kunden realisieren wir Reinräume und Sauberräume jeglicher Art. Hochflexibel, modular und effizient.

Vom Aufbau her sind Reinräume und Sauberräume sehr ähnlich. Beide sind als Systemraum an unterschiedlichste Anforderungen anpassbar. Der Unterschied liegt hauptsächlich in der verwendeten Filter- und Lüftungstechnik und der Dimensionierung der Anlagen.

Sauber- oder Reinraum, Wahl der Reinraumklasse und die Dimensionierung ermitteln wir gemeinsam mit Ihnen in einer grundlegenden Analyse Ihrer Projektanforderungen und Spezifikationen.

Leistungsspektrum Rein- und Sauberräume

- Realisierung aller Reinheitsklassen in der Pharmazie und im Halbleiterbereich (EU GMP A-D / ISO 1-9)
- Schlüsselfertige Projektrealisierung gewerkeübergreifend in der TGA
- Passgenaue Produktkompetenz
- Reinraumhülle / Reinraumsysteme
- Raumluftsysteme
- Mess-, Steuer- und Regelungstechnik
- Reinstmedien
- Inbetriebnahmemanagement
- Validierung und Qualifizierung

Lösungen für Forschung und Labore



Sichere Laborumgebungen

Reinräume sind in Forschung und Wissenschaft unverzichtbar. Für die Reinraumtechnik bedeutet dies höchste Anforderungen an Konstanz und Betriebssicherheit bei gleichzeitig größtmöglicher Modularität.

Dazu gehört die Entfernung von Schad- und Gefahrenstoffen. Staub, Gase, Dämpfe und Aerosole müssen sicher und zuverlässig abgeführt und die Laborumgebung mit ausreichend sauberer Frischluft versorgt werden.

Zudem ist die Kontrolle der Partikel- und Keimkonzentration z.B. in der Mikrobiologie und Lasertechnologie absolut erforderlich. SCHETTER sorgt hier für kompromisslose Qualität und Umgebungsbedingungen auf höchstem Niveau.

Leistungsspektrum Labore

- Labore im Bereich BSL 1 - 3
- Thermokonstanträume
- Tierlabore
- Kinderwunschzentrum
- Schlüsselfertige Projektrealisierung
gewerkeübergreifend in der TGA
- Passgenaue Produktkompetenz
- Begasungssysteme
- Raumlufsysteme einschließlich Laborregelung
- Mess-, Steuer- und Regelungstechnik
- Inbetriebnahmemanagement
- Validierung und Qualifizierung

Lösungen für den Zytostatika- und Apothekenbereich



Beste Produktionsbedingungen

Bei der Herstellung von Zytostatika sind konstante und dokumentierbare Reinraumbedingungen der Schlüssel für eine sichere Produktion.

Jegliche Kontamination mit schädlichen Substanzen, Mikroben oder Keimen muss zuverlässig ausgeschlossen werden.

Ein vernünftiges Konzept mit hoher Nutzerfreundlichkeit und flexiblen Einsatzmöglichkeiten von Schleusen und Materialdurchreichen bei gleichzeitig maximaler Reinheit ist für uns das Ziel bei Reinräumen für Sterilproduktion im Zytostatika- und Apothekenbereich.

Leistungsspektrum Zytostatika / Apotheken

- Zytostatikaherstellung, Sterilproduktion
- Realisierung aller Reinheitsklassen in der Pharmazie (EU GMP A-D)
- Schlüsselfertige Projektrealisierung
- Passgenaue Produktkompetenz
- Reinraumhülle / Reinraumsysteme
- Raumlufsysteme
- Mess-, Steuer- und Regelungstechnik
- Reinstmedien
- Inbetriebnahmemanagement
- Validierung und Qualifizierung

Lösungen für den OP- und Krankenhausbereich



Schutz für Patienten und Personal

Infektionsprävention und Arbeitsplatzsicherheit sind wichtige Faktoren im klinischen Bereich. Die Reinluftqualität in OP-Räumen ist elementar für angenehme Arbeitsbedingungen und für den Erfolg chirurgischer Eingriffe.

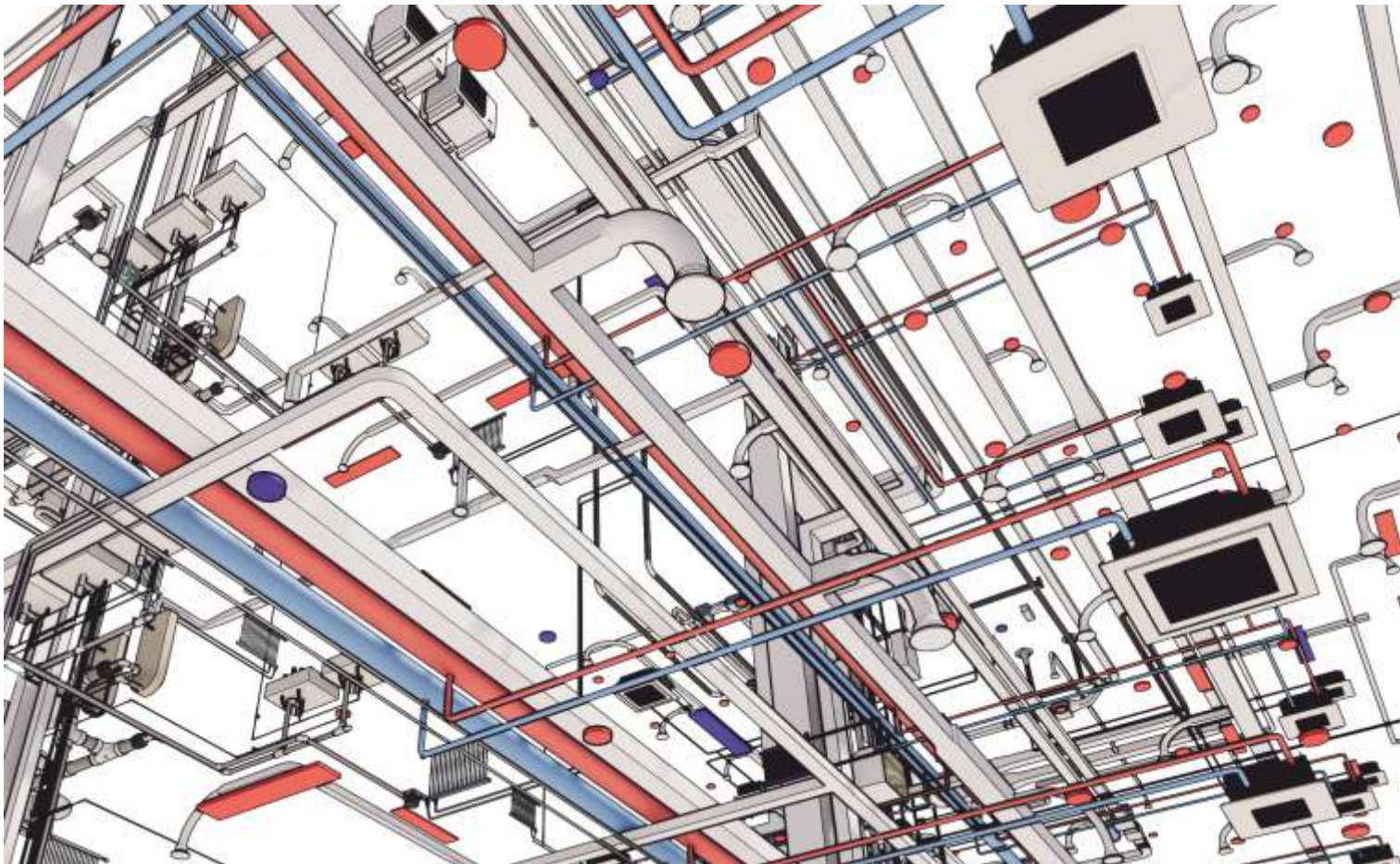
In der modernen Chirurgie werden immer häufiger Laser-, Hochfrequenz-, und Radiofrequenz-Instrumente eingesetzt, die zur Entstehung von chirurgischem Rauch führen. Diese schädlichen Rauchgase müssen zuverlässig entfernt werden, um Operateure und Patienten zu schützen.

Im Sterilbereich muss sich das Personal auf einwandfreie, sterile Umgebungen und Arbeitsmaterialien verlassen können, Keime und Verunreinigungen müssen wirksam vermieden werden, um die Sicherheit der Patienten zu gewährleisten.

Leistungsspektrum OP- / Krankenhausbereich

- Operationsräume
- Sterilkabinen
- Laboratorien / Krankenhausapotheken
- Sterilisation
- Intensivstationen
- Sterilwäschereien
- Diagnostik

SCHETTER arbeitet digital: wir planen mit BIM



Building Information Modeling (BIM) ist ein intelligenter, auf einem 3D-Modell basierender Prozess, der Architekten, Ingenieuren und Bauunternehmern Informationen und Werkzeuge für die effiziente Planung, Entwurf, Konstruktion und Verwaltung von Anlagen und Gebäuden bereitstellt.

Reinräume sowie deren periphere Infrastruktur werden bis ins kleinste Detail digital modelliert, Problemquellen damit bereits vor Montagebeginn ausgeschaltet und die Gewerke noch besser vernetzt.

Mit BIM können unsere Planer und Monteure nicht nur effizienter arbeiten, sondern auch die nötigen Daten für spätere Betriebs- und Wartungsvorgänge schon während des Basic Design Prozesses erfassen. Mit BIM haben wir den Lebenszyklus eines Reinraums schon beim ersten Entwurf im Blick.

So sichern wir SCHETTER Qualität für unsere Kunden nicht nur bei der Planung und Ausführung, sondern auch bei späteren Validierungs-, Wartungs- und Servicearbeiten.

Mit folgenden Programmen haben wir größten Erfolg:

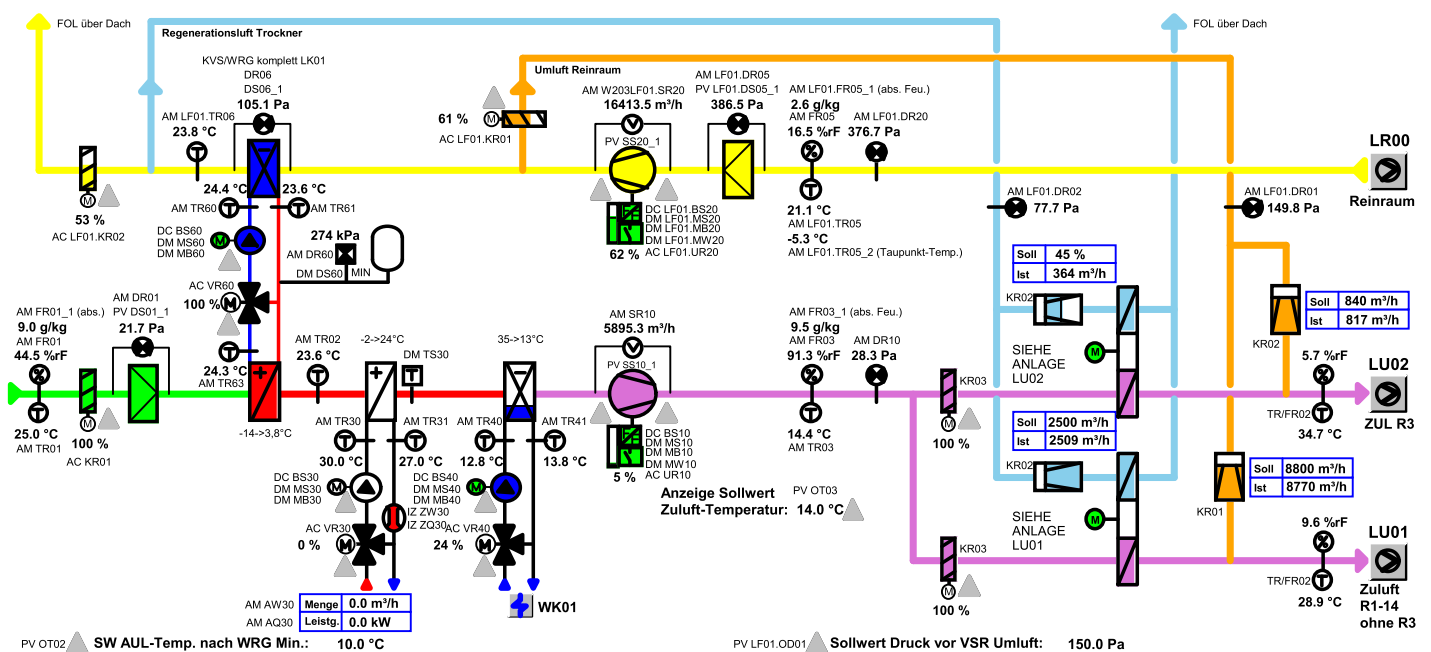
- Autocad mit 3D Aufsatz PitCup
- Revit 3D mit BIM Modul
- Trimble 3D mit BIM Modul
- Linear
- Microstation

SCHETTER GreenRoom: energieeffiziente Reinräume

SCHETTER GreenRoom ist unser Konzept einer besonders ressourcenschonenden und energieeffizienten Auslegung einer Reinraumanlage. Beginnend mit der Ermittlung Ihres Bedarfs optimieren wir die Energieerzeugung und -nutzung mittels des gewerkeübergreifenden GreenRoom Konzepts, so dass Sie auch in Zukunft nachhaltig und wettbewerbsfähig produzieren können.



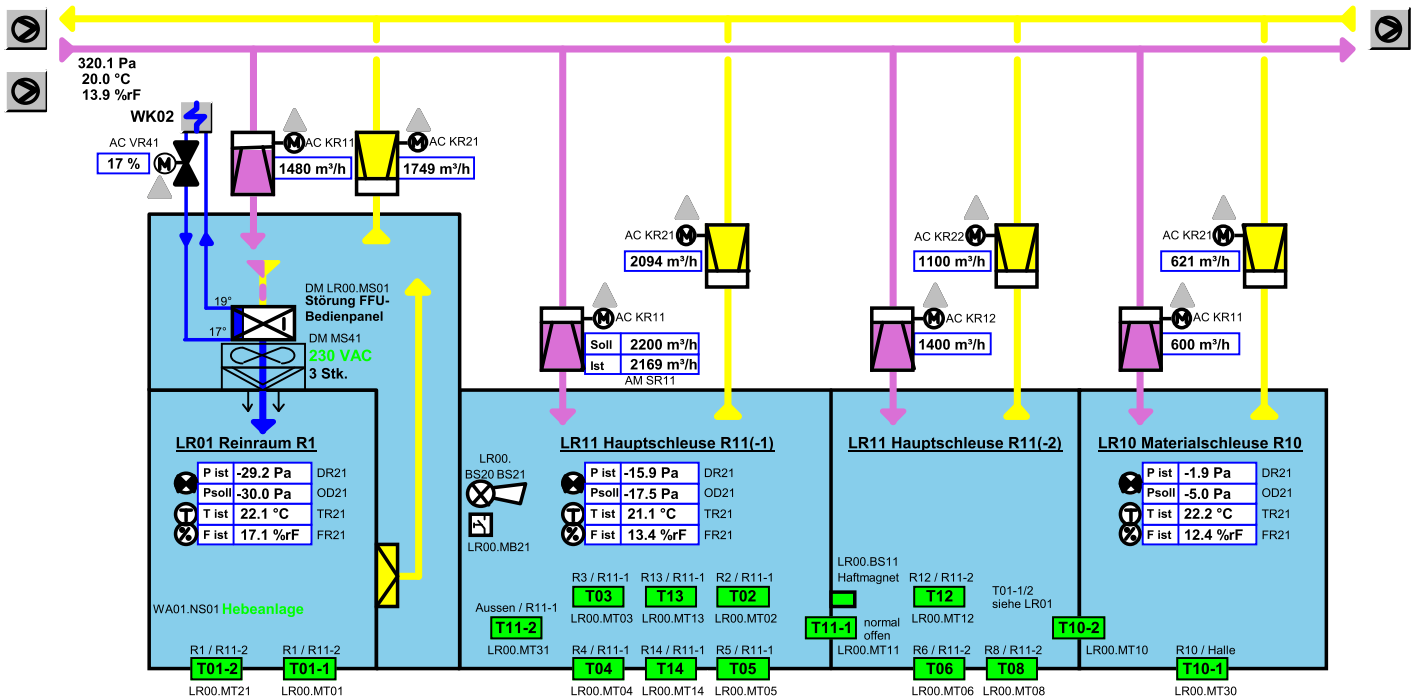
SCHETTER GreenRoom



Ein Beispiel eines Gebäude Leittechnik Schemas einer SCHETTER GreenRoom Anlage

MSR-Technik und Monitoringsysteme

Mit dem SCHETTER eigenen System zur Gebäude- und Reinraumautomation wird der Reinraum jederzeit technisch und energetisch optimal betrieben. Je nach Kundenwunsch wird die beste Lösung individuell entwickelt und angepasst. Das dazu passende Monitoringsystem sorgt für eine lückenlose Überwachung und Dokumentation und dient so dem Nachweis der Einhaltung aller Spezifikationen.



Ein Beispiel einer Reinraum Anlage mit Schleusensystem



Lüftungssteuerung im Klinikbereich

Die MSR Spezialisten von SCHETTER stellen sicher, dass Planung und Realisation aus einer Hand kommen und dass Technik, Monitoring und Steuerung optimal aufeinander abgestimmt und Teil eines stimmigen Gesamtkonzepts sind.

Ob stationär verbaut oder als mobile Lösung, SCHETTER MSR-Technik, Gebäudeleittechnik und Monitoringsysteme versorgen Sie jederzeit zuverlässig und umfassend mit allen notwendigen Informationen, damit Sie die richtigen Entscheidungen treffen können.

SCHETTER MSR-Technik garantiert Steuerung und Automation auf höchstem Niveau - für reibungslose Prozessabläufe und optimale Produktionsbedingungen.

Reinraum Komponenten und Produkte

Unsere Reinraumspezialisten wählen für den jeweiligen Einzelfall das optimale Reinraumprodukt. Klug kombinierte Komponenten höchster Qualität fügen sich so zu einem stimmigen Ganzen zusammen.



Filter-Fan-Units (FFUs)

Partikelfreie Luftversorgung modular einsetzbar für alle Anwendungsbereiche



Reinraumdecken

Genormte Deckensysteme für Reinraumkonzepte und Installationen in jeder Größe und Anforderung



Reinraumwände

Modulare Wandsysteme für den flexiblen Einsatz je nach Anforderung



Reinraumschleusen

Personen- und Materialschleusen inklusive der zugehörigen Steuerungssysteme



Reinraumbeleuchtung

Einbau- und Aufbauleuchten mit modernster LED-Technik für höchste Energieeffizienz



Monitoringsysteme & MSR-Technik

Integrierte MSR-Lösungen für konstante Umgebungsbedingungen im Reinraum

Ein Reinraum entsteht: Syntegon Technology GmbH

In einer bestehenden Werkhalle wurden für die Syntegon Technology GmbH (ehemals Bosch Packaging Technology) Reinräume mit ca. 400 m² Grundfläche der Klasse ISO 8 von der Planung bis zur Inbetriebnahme realisiert. SCHETTER lieferte alle Gewerke der TGA. Besonderheit: die Räume können ganzjährig wahlweise im ganzen Behaglichkeitsfeld bei 20-24 °C, 15-60 % r. F. betrieben werden.

Kundenanforderung

Projektanalyse

Grundlage zur präzisen Erfassung der Kundenanforderungen

Beginn im August 2019



Eingangsbereich in den Reinraum mit Personenschleuse

Konzeption

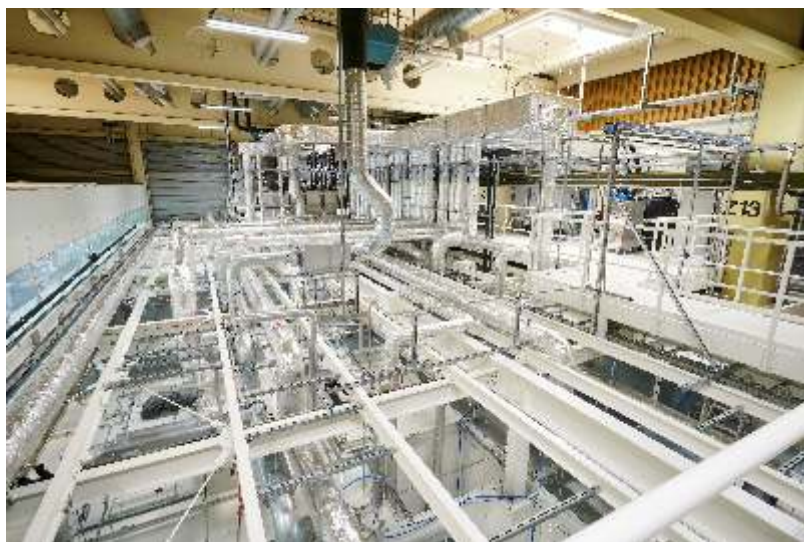
Ausarbeitung der verbindlichen Planungsgrundlage (Basic Design)

September bis Oktober 2019

Ausführung

Fach- und zeitgerechte Montage und Bereitstellung der geplanten Anlagen vor Ort

November 2019 bis Juni 2020



Installationsbereich über dem Reinraum mit Technikenebene

Inbetriebsetzung

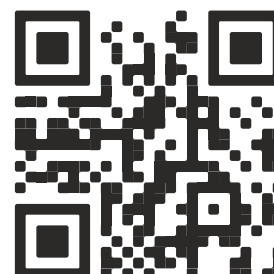
Umfassende Qualitätsprüfungen der neuen Reinraumanlage während der Inbetriebsetzung

Juli bis August 2020

Instandhaltung

Fortlaufende Wartung und Optimierung für die Gewährleistung der hohen Verfügbarkeit

ab September 2020



Anlage mit hoher Verfügbarkeit

QR Code scannen für Kurzfilm: Rehraumaufbau im Zeitraffer

Ein Reinraum entsteht: Syntegon Technology GmbH



Hauptschleusenbereich „Clean Corridor“



Produktionsraum mit Personenschleuse



Produktionsraum

Die Servicetechniker von SCHETTER



Unsere Servicetechniker haben sich ihr Knowhow durch unsere hauseigenen SCHETTER Schulungen erarbeitet und sind als Spezialisten in ihrem jeweiligen Arbeitsfeld immer auf dem neuesten Stand.

Regelmäßige Wartung und Optimierung Ihrer Anlagen durch unsere Servicetechniker sorgen für effizienten Betrieb, hohe Verlässlichkeit und Verfügbarkeit Ihrer Anlage. Damit im Falle einer technischen Störung der Betrieb aufrechterhalten bleibt, unterhalten wir eine leistungsfähige Service- und Wartungsabteilung. Zu deren Serviceleistungen gehören unter anderem:

- Informationssystem für Wartungsintervalle
- Erarbeitung von Reinraum-Betreiber-Konzepten
- Service von Lüftung, Kälte, Klima, Wärme, inkl. Ersatzteilbeschaffung

Unsere 87 Servicefahrzeuge sind nicht nur schnellstens vor Ort, sondern auch erstklassig mit allen wichtigen Messinstrumenten und notfallrelevanten Ersatzteilen ausgestattet.

Der SCHETTER 24h Notruf hilft sofort.

Sie erreichen zu jeder Tages- und Nachtzeit einen SCHETTER Service Ansprechpartner, der Ihnen weiterhilft.



SCHETTER Service: mehr als ein Versprechen



1. **Servicetechniker werden von uns selbst ausgebildet.** Vom Auszubildenden bis zum Servicetechniker durchlaufen unsere Mitarbeiter viele Jahre aufeinander aufbauender Ausbildungsstufen und Kurse.



2. **Die Qualifikationen sind sehr vielfältig:** Elektrozulassungen, hydraulisches und kommunikatives Spezialwissen in verschiedenen Kategorien. Dies sind Hersteller-übergreifende Schulungen, die dann zu Spezialwissen führen.



3. **Not-, Abend- und Nachtdienst: Die Arbeitszeiten sind weiter ausgedehnt** als bei projektorientierten Mitarbeitern.



4. **Jeder Servicetechniker verfügt über ein ihm zur Verfügung stehendes Fahrzeug.**



5. Jeder Servicetechniker ist mit einem modernen **Laptop und Drucker** ausgestattet.



6. Servicetechniker **qualifizieren sich** in der Mess-, Steuer- und Regelungstechnik, sowie der Kältetechnik und der Qualifizierung von Reinräumen.



7. Für die **Mess-, Steuer- und Regelungstechnik** werden Quellsoftware, Lizenzen und Zulassungskriterien beschafft.



8. Unsere Servicetechniker durchlaufen minimal ein **zweijähriges Schulungsprogramm**, um den Qualitätsanforderungen unserer Kundschaft zu entsprechen.



9. **Die Vorbereitung und Organisation** im Service übernimmt ein **geschultes, langjährig bewährtes Team** von Mitarbeitern im Betrieb.



10. Die Wilhelm Schetter GmbH Haustechnik ist ein **zertifizierter Kältefach- und Elektromeisterbetrieb**.



11. **Der 24-Stunden-Notruf** besteht aus 4 qualifizierten Servicetechnikern für die Bereiche Heizung, Kälte, Sanitär, Elektro und Lüftung. Rund um die Uhr ist ein Ansprechpartner persönlich für Sie erreichbar.



12. Das Servicelager umfasst **alle notwendigen Verschleißteile**, die rund um die Uhr bereitgestellt sind.

SCHETTER Vision / Mission

VISION

Entscheidend ist die Energie. Mit ihr machen wir ein Gebäude zu einem lebendigen Ort, der Ressourcen schont, Kräfte weckt und Freude schafft.

MISSION

SCHETTER sorgt zuverlässig für Wasser, Wärme, Kälte, gute Luft und bestes Klima. Wir erzeugen Dampf und Strom. SCHETTER maximiert die Effizienz einer jeden Immobilie, optimiert Leistungswerte im Betrieb, sorgt für mehr Wohlfühl-Komfort und trägt ressourcenschonend zu einer lebenswerten Zukunft bei.



Erfolgsfaktor 1: Markt- und Kundennähe

Unsere Leistungen erbringen wir für Firmenkunden in der Industrie und Dienstleistungsbranche ebenso wie für WEGs und Besitzer von Wohnhäusern mit Qualitätsanspruch. Unsere Kunden sind die Grundlage unserer Existenz – sie sind Auftraggeber, Impulsgeber und Multiplikatoren.



Erfolgsfaktor 2: Die Marke SCHETTER

SCHETTER ist ein traditionsreiches Unternehmen und gleichzeitig stets offen gegenüber Neuem. Wir agieren mit Neugier und denken über das Bestehende hinaus. Die Werte, die unsere Unternehmenskultur definieren, geben uns Halt, Sinn und Richtung.



Erfolgsfaktor 3: Kompetenz und Expertenstatus

SCHETTER kennt und lebt alle Facetten, die es rund um die Energie-, Reinraum,- und Gebäudetechnik gibt. Dazu trägt auch die Förderung unserer Mitarbeiter/-innen mittels fachlicher und persönlicher Aus- und Weiterbildung bei. Im Schulterschluss mit den am Markt beteiligten Firmen, Institutionen und Verbänden schaffen wir so zukunftsfähige Lösungen.



Erfolgsfaktor 4: Innovation und Weiterentwicklung

Wir sind Mitinitiator und Vorantreiber fortschrittlicher Technologien und beweisen dies auch mit eigenen Entwicklungen hocheffizienter, zukunftsweisender Anlagen wie z.B. die SCHETTER ZEN Energiezentralen oder den besonders effizienten SCHETTER GreenRoom Reinräumen.



Erfolgsfaktor 5: SCHETTER als attraktiver Arbeitgeber

Arbeiten bei SCHETTER bedeutet, mit eigenverantwortlichem Handeln Teil eines erfolgreichen, attraktiven Familienunternehmens zu sein. Wir fordern und fördern die Leidenschaft für Spitzenleistungen. Unsere Zusammenarbeit basiert auf Wertschätzung, Aufrichtigkeit, Transparenz, Verlässlichkeit und offener Kommunikation.

Komm ins SCHETTER Team!

JOBS SCHETTER
Technische Lösungen für Gebäude

Wir freuen uns auf neue Kollegen - gehen Sie jetzt den nächsten Schritt und kommen Sie zur Nummer eins in der Region.

Ob Fachkraft, Systemplaner, oder Projektleiter - wir freuen uns auf neue Kollegen, die sich einbringen, Verantwortung übernehmen, mitdenken und Neues ausprobieren. Durch die Vielzahl an Gewerken und Projektgruppen bieten wir spannende Aufgaben und Karrierewege.

Wir bieten Eigenverantwortung, fairen, vertrauensvollen Umgang miteinander und stimmige Rahmenbedingungen. Das schafft ein Arbeitsklima, das von Teamgeist, Kollegialität und Zusammenhalt geprägt ist, denn der Weg zum nachhaltigen Erfolg lässt sich nur gemeinsam beschreiten.

Werden Sie Teil eines großen Teams.
Bewerben Sie sich jetzt bei www.schetterjobs.de.



Wir sind ein erfolgreiches, energieeffizientes Haus- oder Industrieanlagen - seit 1923 haben wir mehr als 22.000 Projekte realisiert. Über 90% der regionalen Gebäudetechnik geht. Wir suchen ab sofort:

Technischer Systemplaner für den Bereich Heizung und Kälte / Raumluft- und Reinraumtechnik

Arbeitsort: Kernen im Remstal
Umfang: Voll- oder Teilzeit
Beginn: ab sofort

Die Schwerpunkte Ihrer zukünftigen Tätigkeit umfassen:

- Selbstständiges Erstellen von Heizungs-, Kälte-, Sanitär- und Lüftungssystemen
- Unterstützung der Vertriebsabteilung
- Bestandaufnahme von Anlagen
- Erstellung und Pflege von Dokumentationen

Wir wünschen uns:

- Erfolgreiche Ausbildung zum Anlagenmechaniker (Sanitär-, Heizungs- und Klimatechnik) oder zum Produktdesigner
- Idealerweise mehrjährige Berufserfahrung in der Bauleitung, idealerweise im Bereich Lüftungstechnik
- Sie denken analytisch, räumliches Vorstellungsvermögen
- Fundierte Erfahrung in der Bauleitung

Wir sind ein erfolgreiches, mittelständisches Unternehmen im Bereich Gebäudetechnik. Von der energieeffizienten Haustechnik im Einfamilienhaus bis hin zu großen Wohn- und Gewerbeobjekten oder Industrieanlagen - seit Firmengründung im Jahr 1923 haben wir mehr als 22.000 Projekte realisiert. Über 90% der regionalen Industriebetriebe vertrauen auf uns, wenn es um Gebäudetechnik geht. Wir suchen ab sofort:

Bauleiter (m/w/d) für den Bereich Heizung und Kälte / Raumluft- und Reinraumtechnik

Arbeitsort: Kernen im Remstal
Umfang: Vollzeit, unbefristet
Beginn: ab sofort

Die Schwerpunkte Ihrer zukünftigen Tätigkeit umfassen:

- Selbstständige, organisatorische Leitung der Baustelle sowie eigenverantwortliches Lösen von Problemstellungen
- Disposition von Material und Personal sowie Koordination sämtlicher Aktivitäten mit Kunden und Lieferanten
- Sicherstellung der Einhaltung aller Vorgaben zur Arbeitssicherheit und Qualitätssicherung
- Sicherstellung der Einhaltung der Vorgabezeit sowie der technischen Anforderungen der Kunden
- Erstellung von Dokumentationen sowie Nachweiseführung und Berichterstattung
- Erstellung von relevanten Mess-, Prüf-, Abnahme- und Aufmaß-Protokollen
- Unterstützung bei der Inbetriebnahme

Wir wünschen uns:

- Erfolgreiche Ausbildung zum Anlagenmechaniker (Sanitär-, Heizungs- und Klimatechnik), einen erfolgreichen Abschluss als Techniker oder Meister oder eine vergleichbare Qualifikation
- Sie verfügen über mehrjährige Berufserfahrung in der Bauleitung, idealerweise im Bereich Reinraumtechnik
- Zielgerichtetes, strukturiertes und kostenorientiertes Arbeiten sowie Selbstständigkeit und Führungsstärke



SCHETTER Deutschland

Wilhelm Schetter GmbH Haustechnik
Endersbacher Straße 19
D-71394 Kernen

Telefon: +49 7151 4015-0
Telefax: +49 7151 46723
Service: +49 700 4015-0000

www.schetter.de

SCHETTER Schweiz

Wilhelm Schetter AG
Industriestrasse 8
CH-9552 Bronschhofen

Telefon: +41 71 910-1234
Telefax: +41 71 911-9740
Service: +41 71 910-1234

www.schetter.ag

